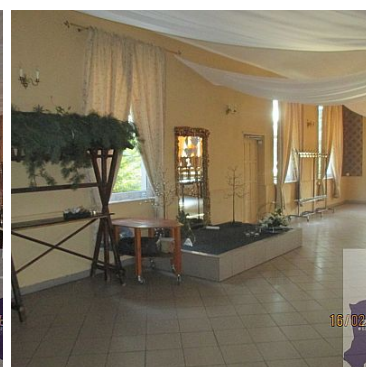
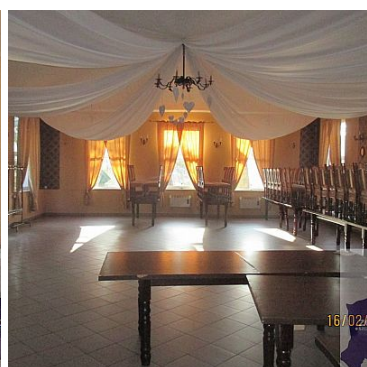


## OBIEKT NA SPRZEDAŻ

liczba pokoi: 9, pow. całkowita: 380 m<sup>2</sup>, pow. działki: 10,383 m<sup>2</sup>,

BARTOSZEWO

Cena **900 000** zł



Zapraszam do zapoznania się z ofertą sprzedaży Pensjonatu położonego w miejscowości Bartoszewo. Pięknie położony w otoczeniu lasu i sąsiedztwie jeziora, budynek w którym można prowadzić działalność w zakresie hotelu, restauracji, sala imprez okolicznościowych, itp. Obecnie nieruchomość jest wydzierżawiona.

Typ nieruchomości	OBIEKT	Rodzaj transakcji	SPRZEDAŻ
Status	AKTUALNA	Rodzaj rynku	WTÓRNY
Cena	900 000 PLN	Kraj	POLSKA
Województwo	ZACHODNIOPOMORSKIE	Powiat	POLICKI
Gmina	POLICE	Miejscowość	BARTOSZEWO
Prawobrzeże /lewobrzeże	LEWOBRZEŻE	Pow. całkowita	380 m <sup>2</sup>
Pow. działki	10 383 m <sup>2</sup>	Powierzchnia magazynowa	60 m <sup>2</sup>
Powierzchnia biurowa	20 m <sup>2</sup>	Forma własności działki	UŻ. WIECZYSTE
Rodzaj obiektu	GASTRONOMICZNY	Rodzaj budynku	PENSJONAT
Rok budowy	1930	Droga dojazdowa	ASFALTOWA DOJAZD TIR
Liczba pięter	2	Źródło c.w.	PIEC WĘGLOWY/DREWNO
Ogrzewanie	C.O. WĘGLOWE	Instalacje w budynku	INTERNETOWA, TELEFONICZNA, ELEKTRYCZNA, WODNA, KANALIZACJA
Forma własności	WŁASNOŚĆ	Linia telefoniczna	JEST
Energia elektryczna	JEST	Podłączony wodociąg	JEST
Podłączona kanalizacja	JEST	Internet	JEST
Rodzaj ogrodzenia	SIATKA	Nr Licencji	104



Mirosław Smela  
właściciel

501329916  
biuro@zcn.com.pl

Więcej ofert na stronie [www.zcn.com.pl](http://www.zcn.com.pl)