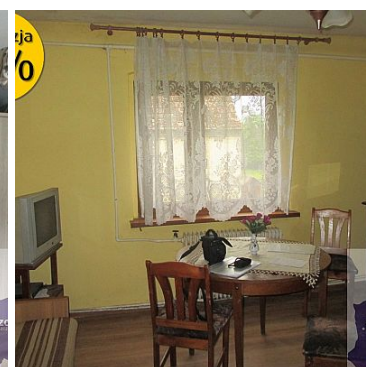
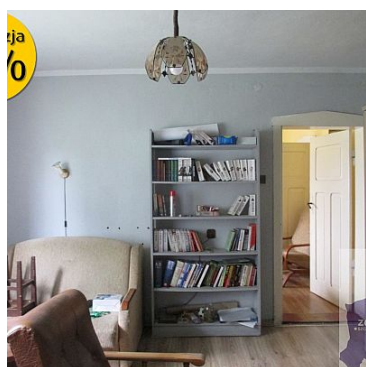


## DOM NA SPRZEDAŻ

liczba pokoi: 6, pow. całkowita: 208 m<sup>2</sup>, pow. działki: 3,000 m<sup>2</sup>,

ROTNOWO

Cena **250 000** zł



"0" kupujący nie płaci prowizji!. Atrakcyjnie położony dom wolno stający koło Gryfic. Budynek przedwojenny który został wybudowany jako zabudowa bliźniacza, a później adoptowany jako budynek jednorodzinny, istnieje możliwość przywrócenia zabudowy bliźniaczej. Budynek jest do remontu, ma wymienione okna na nowe plastikowe, własne ujęcie wody ze studni wraz z hydroforem, oraz przyłącze komunalne, budynek gospodarczy i garaż, piękna działka o powierzchni 3000 m<sup>2</sup>. Miejscowość położona 5 km od Gryfic w której buduje się dużo nowych budynków mieszkalnych. Zapraszam na prezentację.

Symbol	ZCN20446	Symbol SWO	354644
Typ nieruchomości	DOM	Rodzaj transakcji	SPRZEDAŻ
Status	AKTUALNA	Rodzaj rynku	WTÓRNY
Cena	250 000 PLN	Kraj	POLSKA
Województwo	ZACHODNIOPOMORSKIE	Powiat	GRYFICKI
Gmina	GRYFICE	Miejscowość	ROTNOWO
Prawobrzeże /lewobrzeże	PRAWOBRZEŻE	Pow. całkowita	208 m <sup>2</sup>
Pow. działki	3 000 m <sup>2</sup>	Szerokość działki (mb.)	50
Długość działki (mb.)	60	Kształt działki	PROSTOKĄT
Pow. użytkowa	138 m <sup>2</sup>	Forma własności działki	WŁASNOŚĆ
Typ domu	BLIŹNIACZY	Rok budowy	1930
Standard	DO REMONTU	Materiał ścian	CEGŁA
Typ kuchni	Z OKNEM	Liczba łazienek	1
Droga dojazdowa	ASFALTOWA	Liczba pokoi	6
Liczba pięter	1	Źródło c.w.	PALIWA STAŁE
Ogrzewanie	C.O. WĘGLOWE	Podpiwniczenie /piwnica	PIWNICA
Instalacje w domu	ELEKTRYCZNA, WODNA, TELEFONICZNA, INTERNETOWA	Forma własności	WŁASNOŚĆ
Linia telefoniczna	JEST	Energia elektryczna	JEST
Podłączony wodociąg	JEST	Internet	JEST
Rodzaj okien	PCV	Pokrycie dachu	DACHÓWKA CERAMICZNA
Rodzaj ogrodzenia	BRAK	Garaż	JEST
Nr Licencji	104		

**Oferta bezpośrednia!**

**W przypadku tej nieruchomości nasze biuro pobiera wynagrodzenie tylko od sprzedającego**



Mirosław Smela  
właściciel

501329916  
biuro@zcn.com.pl

Więcej ofert na stronie **[www.zcn.com.pl](http://www.zcn.com.pl)**