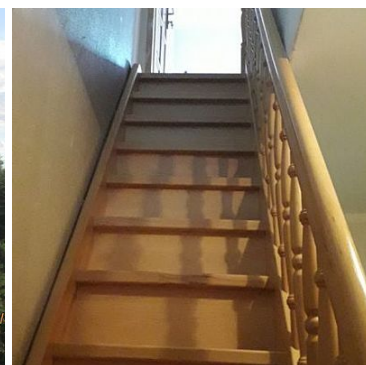
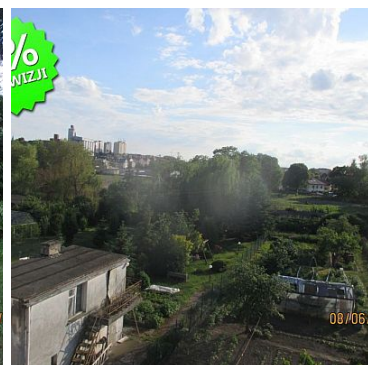
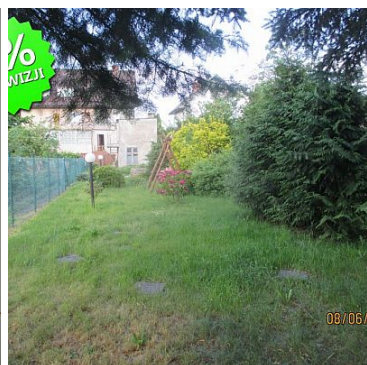
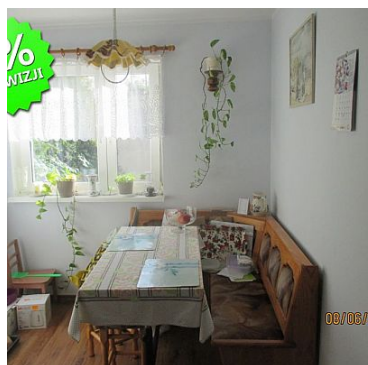


DOM NA SPRZEDAŻ

liczba pokoi: 6, pow. całkowita: 146 m², pow. działki: 304 m²,

STARGARD

Cena **465 000** zł



Sprzedam bliźniaka- lokal mieszkalny o powierzchni 146,10 m², położony w Stargardzie przy ul. Drzymały w Stargardzie.

Lokal składa się:

- parter - pokój, przedpokój, kuchnia, łazienka z WC (30,40 m²);
 - piętro - dwa pokoje, przedpokój, (30,50m²);
 - I poziom poddasza - salon, dwa pokoje, kuchnia, przedpokój, korytarz, łazienka, WC (76,40 m²);
 - II poziom poddasza - pokój (8,80m²);
 - piwnica - pomieszczenie, korytarz, skład opału, kotłownia, pomieszczenie gospodarcze, (15m²);
- Dom ma możliwość wydzielenia dwóch niezależnych mieszkań dla rodziny dwupokoleniowej.

Działka o powierzchni 304 m² z bezpośrednim zejściem do rzeki Ina.
Istnieje możliwość zamiany na mieszkanie trzypokojowe z dopłatą.
Zapraszam na prezentację.

Symbol	17/ZCN/ODS	Rodzaj nieruchomości	DOM
Rodzaj transakcji	SPRZEDAŻ	Status	AKTUALNA
Rodzaj rynku	WTÓRNY	Cena	465 000 PLN
Cena negocjowana	JEST	Kraj	POLSKA
Województwo	ZACHODNIOPOMORSKIE	Powiat	stargardzki
Gmina	Stargard	Miejscowość	STARGARD
Kod pocztowy	73-110	Ulica	Drzymały
Położenie działki	TEREN PŁASKI	Wygląd działki	ZAGOSPODAROWANA
Powierzchnia całkowita	146 m ²	Powierzchnia działki	304 m ²
Kształt działki	PROSTOKĄT	Zagospodarowanie działki	NASADZENIA, KRZEWY
Udział w działce	UDZIAŁ	Rodzaj domu	BLIŹNIACZY
Standard	DOBRY	Stan budynku	DOBRY
Rodzaj stropu	PREFABRYKAT BETONOWY	Typ kuchni	Z OKNEM
Liczba łazienek	3	Stan łazienki	BARDZO DOBRY
Liczba WC	2	Drogajazdowa	CICHA ULICA
Rodzaj nawierzchni	ASFALTOWA - KOSTKA	Liczba pokoi	6
Umeblowanie	CZĘŚCIOWE	Źródło c.w.	GAZOWY 2-OBIEGOWY, GAZOWY PRZEPLYWOWY
Ogrzewanie	C.O. GAZOWE, PIECE WĘGLOWE	Podpiwniczenie /piwnica	PODPIWNICZONY
Powierzchnia piwnicy	15 m ²	Instalacje	gaz, wod-kan; enea;
Stan instalacji	CZĘŚCIOWO WYMIENIONA	Forma własności	PEŁNA WŁASNOŚĆ
Linia telefoniczna	JEST	Energia elektryczna	JEST
Napięcie 400V (siła)	JEST	Podłączony gaz	JEST
Podłączony wodociąg	JEST	Podłączona kanalizacja	JEST
Rodzaj kanalizacji	MIEJSKA	Źródło wody	WODA MIEJSKA

Uciążliwość okolicy	CICHE	Rodzaj okien	PLASTIKOWE
Pokrycie dachu	BLACHODACHÓWKA	Kształt dachu	DWUSPADOWY
Poddasze	UŻYTKOWE	Rodzaj podłogi	GRES, PANELE, WYKŁADZINA
Elewacja	STYROPIAN	Rodzaj ogrodzenia	METALOWE
Ogrodzenie	PEŁNE	Czy jest KW	JEST
Licznik prądu	JEST	Wodomierz	JEST
Ogródek	JEST	Pomieszczenie gospodarcze	JEST
Strych	JEST	Widok na wschód	JEST
Widok na zachód	JEST	Nr Licencji	104
Warunki gruntowe	DOBRE	Uciążliwości i ograniczenia	BRAK UCIAŻLIWOŚCI
Osobne WC	JEST		



Mirosław Smela
właściciel

501329916
biuro@zcn.com.pl

Więcej ofert na stronie www.zcn.com.pl